

Table ronde 2 /



La nouvelle compétence GeMAPI



Film de présentation de la GeMAPI

« Une nouvelle gestion des rivières arrive à l'heure de la Gemapi »
Agence de l'Eau Rhône Méditerranée Corse



La GeMAPI Gestion des Milieux Aquatiques et Prévention des Inondations

- > **Le contexte local**
- > **Le contexte socio-politique et juridique**
- > **Demain, quelles décisions ?**

M. Claude MIQUEU

**Membre du Conseil National de l' Eau et du Comité de Bassin
Adour-Garonne**



Le contexte local du Pays de Lourdes et des Vallées des Gaves

Un territoire marqué par deux crues en 2012 et 2013

Volonté politique de transférer la compétence à l'échelle du bassin versant du Gave de Pau amont au 1er janvier 2017

Un portage PAPI 1 et plan de gestion des cours d'eau

⇒ mutualisation des moyens et solidarité amont-aval

Un support pédagogique clair du PLVG

- Le document : 20 « questions – réponses »
- La formation : le nouveau contexte juridique



Le PLVG...le bon élève du bassin Adour Garonne

Une démarche politique et juridique

- ° Quel **territoire** hydraulique ? Quels **acteurs** ? Quels **projets** ?
- ° Quelle **doctrine** ? Quelle **méthode** ? Quel **calendrier** ?

Connaître pour débattre

Débattre pour adhérer

Adhérer pour ne pas subir

Adhérer pour décider

Les faits nouveaux = l'approche globale

- les cycles de l'eau
- nouveaux territoires et proximité



Inquiétudes et positionnements des acteurs

D'abord, **une inquiétude réelle**, voire « **une grogne** » clairement exprimées

Ensuite, **une lucidité** tout aussi réelle : « ***La situation actuelle n' est pas satisfaisante*** »

1 an après ?

Une mise en route laborieuse mais réelle.

Une satisfaction = report à 2018

Paroles d' acteurs (rapport CN 8 oct 2015)



Mais aujourd' hui encore, des sujets qui fâchent ...
...qui pourtant doivent trouver des réponses

- L' ingénierie territoriale
- Les financements. La taxe dite GeMAPI ? ...Les cagnottes du petit cycle ?
- La double solidarité territoriale (inter collectivités, amont / aval)
- La démocratie locale et le débat sociétal
- Le rôle des agences de l' eau et de la future agence de la biodiversité
- Des digues au système d' endiguement
- La maîtrise d' ouvrage
- Et le riverain ?

« **Gouvernance, efficacité et citoyenneté** »



Demain, quelles décisions?

Vers une gouvernance unique

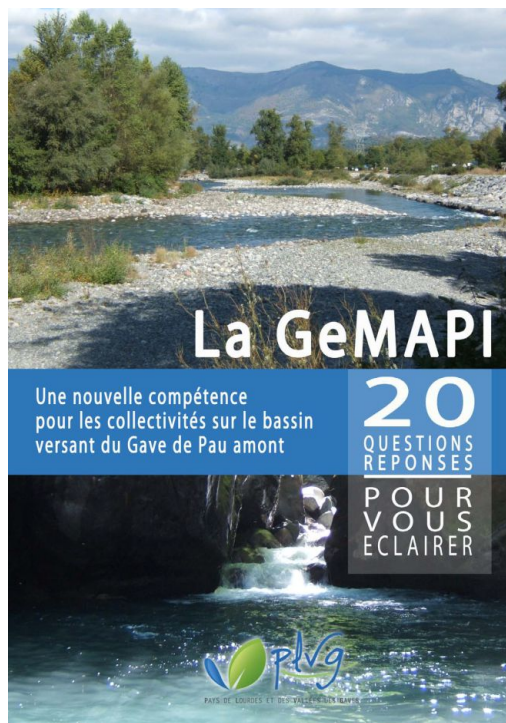
- Faciliter, pour les sociétés locales et leurs usages locaux, la mise en œuvre d' un modèle du « **vivre ensemble et de l' apprentissage de ses risques** »
- Répondre aux attentes des citoyens, riverains pour de nouvelles réponses nationales et locales
- Construire un **système d' intelligence territoriale évalué, par étapes, souple, adapté aux réalités locales et à l' histoire des territoires**
 - Une réponse locale = la GeMAPI à l' échelle du BV Gave de Pau amont
 - A terme, une **réponse institutionnelle à la continuité hydraulique**
 - Un SAGE « Gaves » ?
 - Le lien avec l' EPTB Adour

Le PLVG, le bon élève du bassin Adour Garonne... va le rester.



ASSISES de l'eau en Vallées des Gaves

Vers une gouvernance unique



Merci de votre attention



Table ronde 2 / La nouvelle compétence GeMAPI

- › Mme Dubié, députée des Hautes-Pyrénées
- › Mme Baudouin-Clerc, Préfète des Hautes-Pyrénées
- › M. Verdier, Administrateur de l' Institution Adour, Président de la CLE du SAGE Adour Amont
- › Mme Carrère, Présidente du PLVG
- › Mme Mabrut, Directrice AEAG Délégation de Pau
- › M. Portalez, Directeur adjoint DREAL LRMP
- › M. Miqueu, membre du CNE et du CBAG

